

6,00 €, 9 sfr | 29. Jahrgang



EDITION II/2010
29 YEARS



feine

finest **BERLIN · POTSDAM**

adressen



Dr. Tanja C. Fischer

Haut- und Laserzentrum Potsdam | Bertinistr. 4 | 14469 Potsdam | 0331.625.66.63 | www.hlep.de

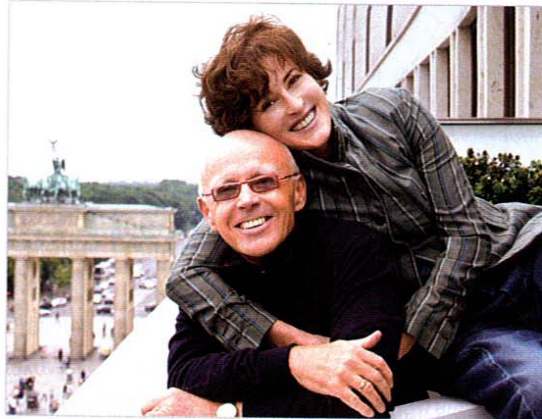
Anniversary: Lothar de Maizière · Gourmet: Neuer Küchenchef im Lorenz Adlon
Fashion: Badetrends · Interview: Dr. Thomas Weber, Vorstand Daimler AG

www.finestworldwide.com

Giovanna Stefanel-Stoffel und Ludwig Stoffel – Gründer der Stofanel Investment AG

I talienische Kreativität und deutsche Qualität – beruflich wie privat verbinden die ehemalige Modedesignerin Giovanna Stefanel-Stoffel und den bayerischen Immobilienentwickler Ludwig Maximilian Stoffel ihre Stärken. Vor neun Jahren hat die Liebe die erfolgreichen Geschäftsleute zusammengeführt. Und eigentlich hätten die beiden sich zur

Ruhe setzen und ihr gemeinsames Leben genießen können. Doch der Wunsch danach, Wissen, Kreativität und persönliches Glück zu vereinen und daraus etwas Einzigartiges entstehen zu lassen, war stärker. Deshalb gründeten sie vor vier Jahren gemeinsam die Stofanel Investment AG, ein Projektentwicklungsunternehmen für



hochwertige Wohn- und Gewerbeimmobilien mit Sitz am Brandenburger Tor. Für die aus Treviso stammende Giovanna Stefanel-Stoffel ist Berlin ein einzigartiger Ort. Der für die Stadt so typische Reichtum an Grün und Wasser, das Umweltbewusstsein sowie die Freiheit in dieser sich ständig verändernden Metropole

waren ausschlaggebend für die Standortwahl der Immobilienprojekte, die sie und ihr Mann, in Berlin realisieren. 300 Millionen Euro werden sie in die Hauptstadt investieren mit dem Ziel, Menschen ein Zuhause mit höchster Lebensqualität ohne Kompromisse zu schenken.

 *Giovanna Stefanel-Stoffel and Ludwig Stoffel – founders of Stofanel Investment AG*

German quality and Italian creativity – Giovanna Stefanel-Stoffel and Ludwig Maximilian Stoffel connected their strengths both on a personal and professional level. Their joint venture Stofanel Investment AG develops high quality residential and commercial properties in Berlin.